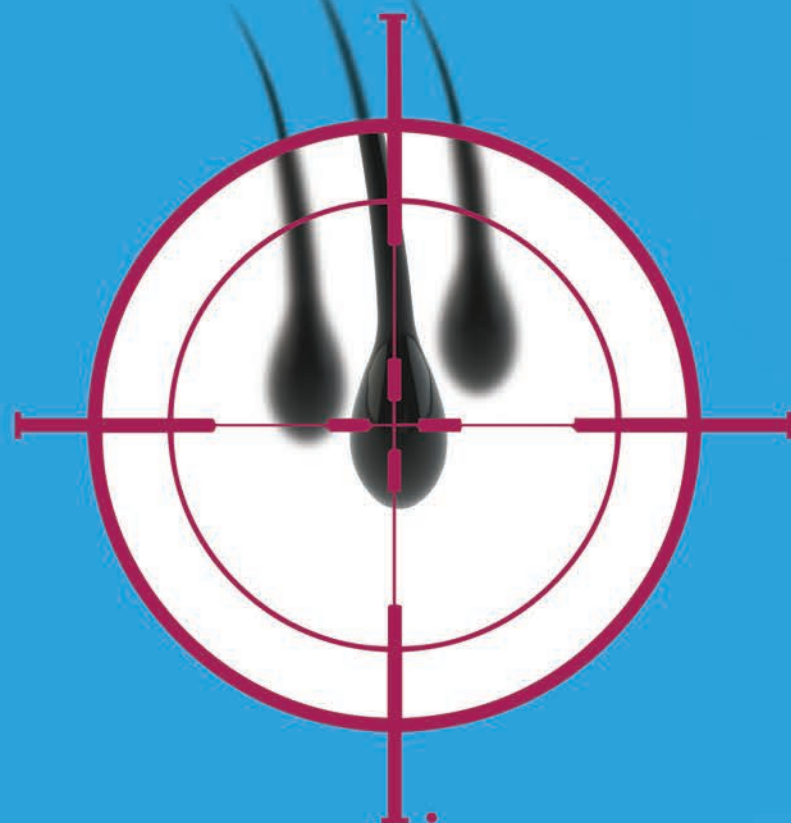


آئی پی ال من...

هدف در تیررس یار قدیمی است هنوز هم طرفداران سخت پسند روش های درمان موی زائد، فقط به اولین روش موثرشان اعتقاد دارند و اینک آخرین و پیشرفته ترین نسل هوشمند طیف های نوری آی پی ال که بسیار کم دردتر از نسل های قبلی مهندسی شده است می توانند درمانی موثر را برای زیباچوبان انجام دهند. طیف نوری آی پی ال ها با وجود تولید ماشینهای الکس و دایود همچنان در بین روش های مؤثر درمان موی زائد در دنیا قرار دارد.



هدف
در تیررس یار قدیمی

IPL HS-650 SHR

Indication

طبق قانون جذب انتخابی نور، چندین اندیکاسیون به شرح زیر برای سیستمهای IPL تعریف می شود:

- Hair removal
- Acne clearance
- Vascular lesion treatment
- Pigmentation, Freckle, Melasma treatment
- Rejuvenation
- Wrinkle, Open Pore, Scar treatment



SHR

مخفف SUPER HAIR REMOVAL می باشد. این مد به منظور کاهش درد، افزایش سرعت کار و پایین آوردن عوارض جانبی مورد استفاده قرار می گیرد. در این مد قابلیت ایجاد 1 تا 10 شات تنها در یک ثانیه وجود دارد که در مدل های HS650 SHR و HS310 SHR این پالس ها همگی به یک اندازه می باشد و به صورت کاملاً یکنواخت با یک سطح انرژی ساطع می شود.

Dual Filter

این دستگاه دارای فیلتر های متنوع با کیفیت بسیار بالا برای دستیابی به نتایج درمانی مناسب، بدون عوارض جانبی می باشد.

Square Pulse Technology

استفاده از سوییچ های بسیار با کیفیت و خازن های ظرفیت بالا امکان ایجاد شکل مربع و از بین بردن ریسک عوارض جانبی را در بر خواهد داشت.

Intelligent Skin Cooling

استفاده از خنک کننده بسیار پر قدرت، فن های HIGH SPEED و چپ ست های THERMOELECTRIC با ظرفیت بسیار بالا، درمانی کم درد، بدون عارضه، موثر و همچنین امکان درمان چند بیمار در تمام بدن به صورت پشت سر هم بدون گرم شدن و ریسک سوختگی را به ارمغان آورده است.

User Friendly

به دلیل استفاده از نرم افزار پیشرفته و تنظیمات خودکار، کاربری این دستگاه بسیار آسان می باشد.



دستگاه HS 650 SHR ساخت کمپانی MED APOLO، برترین کمپانی تولید کننده لیزر و IPL در کشور چین می باشد. این کمپانی قطعات تعیین کننده در کیفیت دستگاه هارا از کشور آمریکا تامین می نماید و به همین جهت، یکی از محبوب ترین کمپانی های تولید کننده لیزرهای پوستی در دنیا شناخته می شود.

IPL مخفف عبارت INTENSE PULSED LIGHT یا نور پالسی تشدید شده می باشد. در این تکنولوژی نور با شدت بالا توسط یک لامپ زنون تولید شده و توسط یک رفلکتور بصورت متمرکز به سطح پوست هدایت می گردد.

ویژگی های IPL کمپانی MED Apolo:

دستگاه HS650 SHR با تاییدیه FDA آمریکا و CE اروپا دارای ویژگی های منحصر بفرد ذیل می باشد:

Standard Mode (IPL)

در این مد، دستگاه پس از دریافت جنسیت، تایپ پوستی بیمار و همچنین ضخامت، رنگ، تراکم موی ناحیه درمان، در هر شات لامپ دستگاه بصورت پیش فرض و هوشمند چند بار روشن و خاموش میشود که حداکثر انرژی بدون ایجاد عارضه به بافت هدف برسد. تعداد روشن و خاموش شدن ها، زمان هر روشن بودن و هر خاموش بودن در PROFESSIONAL MODE به صورت دستی تنظیم میشود.

E-Light

در تکنولوژی معروف به E-Light، همزمان از نور IPL و جریان رادیو فرکانسی بای پلار بر روی یک پروب، به منظور ایجاد جریان گردابی دور فولیکول مو به منظور تاثیر بیشتر در موهای نازک، موهای روشن و پوست های تیره استفاده میگردد. همچنین E-Light در جوان سازی اثر بیشتری نسبت به IPL خواهد داشت.

HS-650 SHR



هدف
در تیرس یار قدیمی



Before



After



Before



After



Model	HS-310SHR	HS-650 SHR
Handpiece Number	1	2
Handpiece	1*IPL SHR / EPL	1*IPL SHR, 1*EPL
Spot Size	15*50mm / 12*50mm	15*50mm, 12*35mm(E)
Wavelength	420~1200nm	420~1200nm
Filter	420/510/560/610/640~1200nm, SHR	420/510/560/610/640~1200nm, SHR
Power	2400 W	2400 W
IPL Energy	10~60 level	10~60 level
SHR Repetition Rate	1~5Hz / 1~10Hz	1~6Hz / 1~10Hz
RF Output Power	200W (optional)	200W
Operate Interface	8" True color touch screen	9.7" True color touch screen
Cooling System	Advanced air & water cooling system	Advanced air & water cooling system
Power Supply	AC85-130 or AC180-260V, 50/60HZ	AC110V or 230V, 50/60HZ
Dimension	63*46*42cm (L*W*H)	51*46*119cm (L*W*H)
Weight	37Kgs	48Kgs
IC Card	✓	✓
Stand (optional)	✓	x
Multi Language	✓	✓



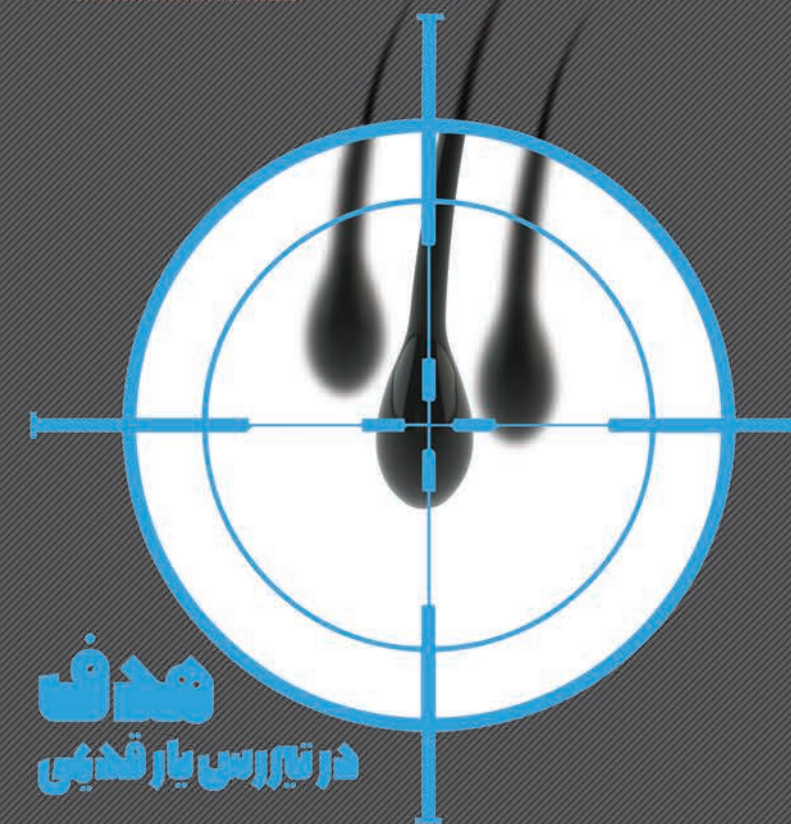
Aftab Forouzan Arya (AFA Co.)
شرکت آفتاب فوروزان آریا افایا
تولید و واردات تجهیزات پزشکی

تهران، خیابان مطهری
میرزای شیرازی شمالی
خیابان ناهید، پلاک ۴۲

خط ویژه ۸۸۱۰۷۰۷۰
www.afateb.com
info@afateb.com

FDA CE

HS-650 SHR



هدف
در تیرس یار قدیمی

جدیدترین نسل هوشمند و ایمن
دستگاه های آی.پی.ال و اس.اچ.آر