

Selene

It's time to be sexy



Selene

تکنولوژی برتر درمان موهای زائد
مدرن، موثر و متناسب برای موهای نازک
همراه با دو سیستم خنک کننده



Laser Type	DIODE (808nm)
Screen	Touch Screen 10.2' LCD
Fluence	Up to 4~120J/cm ²
Spot Size	12mmx24mm
Cooling System	Air type less than -15°C Contact cooling type; keep 3°C
Pulse Width	Up to 422ms
Pulse Repetition Rate	Up to 12Hz
Electrical Requirements	220V~230V 50/60Hz 3KVA
Dimensions(mm)	543(W)x800(D)x894(H) 95kg



آفتاب فروزان آریبا (آفا)
تولید و واردات تجهیزات پزشکی

www.afateb.com | info@afateb.com | @afa.teb | ۸۸۱۰۷۰۷۰

خط ویژه

تهران، خیابان مطهری، خیابان میرزای شیرازی
شمالی، خیابان ناهید، پلاک ۴۲، طبقه سوم

دستگاه دایود سلن (SELENE)

دستگاه Selene ساخت کمپانی Senbitech کره جنوبی با طول موج 808 نانومتر، به واسطه بهرمندی از تکنولوژی های منحصر بفرد، به یکی از بهترین انتخاب های کلینیک های پوست و زیبایی در دنیا تبدیل شده است. این دستگاه با دارا بودن بیشترین میزان اثربخشی در تایپ های پوستی سه و چهار، در سال های 2017 و 2018 به عنوان پرفروش ترین دستگاه لیزر دایود در خاورمیانه انتخاب شده است.

مشخصات دستگاه دایود سلن:

لیزر دایود Selene از قدرتمندترین دایودهای ساخت کمپانی Senbitech کره جنوبی با طول موج 808 نانومتر است. دستگاه سلن با استفاده از ماژول لیزر قدرتمند Spot Size مناسب، تضمین کننده بیشترین اثر بخشی و ایمن ترین و بی عارضه ترین تکنولوژی درمان موهای زائد می باشد. این دستگاه به دلیل استفاده از منبع تغذیه پیشرفته و استفاده از بهترین پرند های تولید کننده دایود بار موجب ثابت ماندن خروجی لیزر، عدم افت توان و یکسان بودن تمامی شات ها حتی در فرکانس 12 هرتز می شود.

• خنک کننده دوگانه:

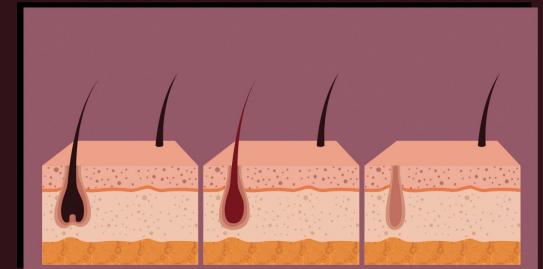
استفاده از توان، سرعت و فرکانس بالا تنها در شرایطی میسر است که از سطح پوست و اپیدرم کاملاً مراقبت شود. دستگاه Selene به این منظور از دو تکنولوژی جهت خنک کردن سطح پوست استفاده می نماید:

Contact Cooling -

سیستم کولینگ تماسی دستگاه از تکنولوژی قدرتمند Thermoelectric و چیلر داخلی استفاده کرده و برودت روی هندپیس را در دمای 3 درجه سانتی گراد ثابت نگه می دارد. این دما در کل فرآیند کار و بعد از چند بیمار حتی در درمان کامل بدن بدون کوچکترین تغییری ثابت می ماند.

Air Cooling -

دمش هوای 15- درجه بر روی سطح پوست قبل، حین و بعد از شات لیزر، نقش تعیین کننده ای در کاهش درد و از بین بردن ریسک عوارض جانبی دارد.



• Dual Handpiece Tips:

دستگاه Selene مجهز به دو نوع Tip می باشد:

Contact Tip -

این Tip برای قسمت هایی از بدن با تراکم بالای مو و همچنین موهای ضخیم با تراکم متوسط بهترین گزینه می باشد. سرعت کار با استفاده از این TIP بسیار سریع بوده و همچنین می توان فرکانس را تا 12 هرتز افزایش داد. استفاده از دو کولینگ در این Tip امکان پذیر می باشد.

Suction Tip -

این Tip از منحصربفردترین ویژگی های دستگاه Selene می باشد. امکان درمان موهای نازک، جلوگیری از تحریک رویش مو در مناطق کم تراکم و همچنین حذف کامل پدیده Scattering با بکارگیری این تیپ امکان پذیر است. در این Tip پوست به کمک وکیوم به بالا کشیده شده و بیم لیزر مستقیماً روی منطقه دلخواه تابانده می شود.

• Convenient User Friendly:

این ویژگی سبب می شود تا اپراتور دستگاه هنگام کار با لیزر Selene، با استفاده از انتخاب عکس ناحیه درمان و دیگر تنظیمات، به راحتی به بهترین تنظیم از پیش تعیین شده دست یابد.

